



I REDDITI PROFESSIONALI DEGLI AVVOCATI

Dichiarazioni anno 2011

GLI AVVOCATI ITALIANI
EVOLUZIONE TEMPORALE E DISTRIBUZIONE UOMINI DONNE

ANNO	AVVOCATI ISCRITTI AGLI ALBI				AVVOCATI ISCRITTI ALLA CASSA			
	Totale iscritti	Uomini	Donne	% Donne	Totale iscritti	Uomini	Donne	% Donne
1981	46.620	43.543	3.077	6,6%	31.360	29.279	2.081	6,6%
....
1985	48.327	43.881	4.446	9,2%	37.495	34.045	3.450	9,2%
1986	38.642	34.894	3.748	9,7%
1987	39.004	35.026	3.978	10,2%
1988	52.600	39.923	35.731	4.192	10,5%
1989	53.027	47.459	5.568	10,5%	40.718	35.832	4.886	12,0%
1990	57.685	42.366	36.647	5.719	13,5%
1991	62.342	45.076	38.315	6.761	15,0%
1992	67.000	46.913	39.172	7.741	16,5%
1993	69.764	54.363	15.401	22,1%	49.054	40.028	9.026	18,4%
1994	74.438	56.796	17.642	23,7%	52.645	42.221	10.424	19,8%
1995	83.090	62.068	21.022	25,3%	58.289	45.932	12.357	21,2%
1996	86.939	63.641	23.298	26,8%	64.456	49.696	14.760	22,9%
1997	94.289	68.265	26.024	27,6%	71.282	53.889	17.393	24,4%
1998	99.792	70.453	29.339	29,4%	77.618	57.515	20.103	25,9%
1999	109.818	75.335	34.483	31,4%	82.637	60.080	22.557	27,3%
2000	119.338	79.244	40.094	33,6%	88.658	62.933	25.725	29,0%
2001	129.071	84.283	44.788	34,7%	94.070	65.436	28.634	30,4%
2002	138.971	100.036	68.032	32.004	32,0%
2003	148.872	105.307	70.280	35.027	33,3%
2004	158.772	97.804	60.968	38,4%	111.873	72.969	38.904	34,8%
2005	168.453	100.881	67.572	40,1%	121.766	77.336	44.430	36,5%
2006	178.134	104.914	73.220	41,1%	129.359	80.876	48.483	37,5%
2007	186.000	107.287	78.713	42,3%	136.818	83.878	52.940	38,7%
2008	198.041	112.269	85.772	43,3%	144.070	86.895	57.175	39,7%
2009	208.000	115.705	92.295	44,4%	152.089	90.116	61.973	40,7%
2010	216.728	119.200	97.528	45,0%	156.934	91.966	64.968	41,4%

**EVOLUZIONE DEL MONTE REDDITUALE IRPEF DEGLI
AVVOCATI ISCRITTI ALLA CASSA FORENSE**

Anno di produzione	Reddito complessivo Irpef	Incremento % annuo del monte reddituale	Reddito medio annuo	Incremento % annuo del reddito medio	Reddito medio rivalutato
1985	€ 455.586.209	20,3%	€ 13.473	14,9%	€ 31.266
1986	€ 536.389.366	17,7%	€ 15.249	13,2%	€ 33.353
1987	€ 641.192.983	19,5%	€ 17.600	15,4%	€ 36.803
1988	€ 738.575.963	15,2%	€ 19.703	11,9%	€ 39.238
1989	€ 914.540.043	23,8%	€ 23.646	20,0%	€ 44.175
1990	€ 1.146.973.056	25,4%	€ 26.490	12,0%	€ 46.643
1991	€ 1.468.218.814	28,0%	€ 29.335	10,7%	€ 48.546
1992	€ 1.720.898.772	17,2%	€ 33.390	13,8%	€ 52.474
1993	€ 1.890.761.118	9,9%	€ 35.411	6,1%	€ 53.256
1994	€ 2.072.434.077	9,6%	€ 37.924	7,1%	€ 54.893
1995	€ 2.257.276.360	8,9%	€ 38.926	2,6%	€ 53.457
1996	€ 2.578.044.619	14,2%	€ 38.336	-1,5%	€ 50.671
1997	€ 2.948.635.594	14,4%	€ 39.789	3,8%	€ 51.713
1998	€ 3.253.966.468	10,4%	€ 41.223	3,6%	€ 52.629
1999	€ 3.476.601.590	6,8%	€ 41.242	0,0%	€ 51.824
2000	€ 3.827.748.127	10,1%	€ 43.333	5,1%	€ 53.071
2001	€ 4.147.856.131	8,4%	€ 44.828	3,4%	€ 53.459
2002	€ 4.510.879.809	8,8%	€ 45.812	2,2%	€ 53.351
2003	€ 4.684.281.352	3,8%	€ 44.444	-3,0%	€ 50.496
2004	€ 5.328.208.984	13,7%	€ 46.476	4,6%	€ 51.769
2005	€ 5.648.927.942	6,0%	€ 47.383	2,0%	€ 51.898
2006	€ 6.311.871.790	11,7%	€ 49.039	3,5%	€ 52.658
2007	€ 6.984.105.914	10,7%	€ 51.314	4,6%	€ 54.180
2008	€ 7.104.080.859	1,7%	€ 50.351	-1,9%	€ 51.515
2009	€ 7.203.601.852	1,4%	€ 48.805	-3,1%	€ 49.586
2010*	€ 7.351.474.677	2,1%	€ 47.822	-2,0%	€ 47.822

* Dato non consolidato, riferito ai mod.5/2011 pervenuti al 31/10/2011

**EVOLUZIONE DEL VOLUME D'AFFARI IVA DEGLI AVVOCATI
ISCRITTI ALLA CASSA FORENSE**

Anno di produzione	Volume d'Affari IVA complessivo	Incremento % annuo del Volume d'Affari	Volume d'Affari IVA medio	Incremento % annuo del Volume d'Affari medio	Volume d'affari medio rivalutato
1985	€ 763.164.628	21,5%	€ 22.741	16,0%	€ 52.775
1986	€ 921.118.572	20,7%	€ 26.350	15,9%	€ 57.634
1987	€ 1.073.960.255	16,6%	€ 29.637	12,5%	€ 61.973
1988	€ 1.241.346.886	15,6%	€ 33.290	12,3%	€ 66.297
1989	€ 1.465.407.275	18,0%	€ 38.023	14,2%	€ 71.034
1990	€ 1.833.971.121	25,2%	€ 42.356	11,4%	€ 74.580
1991	€ 2.354.426.033	28,4%	€ 47.041	11,1%	€ 77.848
1992	€ 2.684.525.319	14,0%	€ 52.086	10,7%	€ 81.858
1993	€ 2.959.258.713	10,2%	€ 55.423	6,4%	€ 83.351
1994	€ 3.273.851.874	10,6%	€ 59.909	8,1%	€ 86.716
1995	€ 3.635.618.437	11,1%	€ 62.713	4,7%	€ 86.124
1996	€ 4.038.799.674	11,1%	€ 60.072	-4,2%	€ 79.400
1997	€ 4.552.524.114	12,7%	€ 61.435	2,3%	€ 79.844
1998	€ 4.917.380.931	8,0%	€ 62.303	1,4%	€ 79.541
1999	€ 5.283.888.910	7,5%	€ 62.687	0,6%	€ 78.771
2000	€ 5.760.512.777	9,0%	€ 65.232	4,1%	€ 79.891
2001	€ 6.267.622.899	8,8%	€ 68.068	4,3%	€ 81.173
2002	€ 6.971.501.729	11,2%	€ 70.806	4,0%	€ 82.459
2003	€ 7.473.662.576	7,2%	€ 70.912	0,1%	€ 80.568
2004	€ 8.044.211.179	7,6%	€ 70.167	-1,1%	€ 78.159
2005	€ 8.414.749.370	4,6%	€ 70.583	0,6%	€ 77.308
2006	€ 9.210.920.808	9,5%	€ 71.562	1,4%	€ 76.844
2007	€ 10.295.892.331	11,8%	€ 75.647	5,7%	€ 79.872
2008	€ 10.724.638.912	4,2%	€ 76.012	0,5%	€ 77.769
2009	€ 11.002.653.668	2,6%	€ 74.544	-1,9%	€ 75.736
2010*	€ 11.096.991.129	0,9%	€ 72.186	-3,2%	€ 72.186

* Dato non consolidato, riferito ai mod.5/2011 pervenuti al 31/10/2011

**REDDITO PROFESSIONALE E VOLUME D'AFFARI PRODOTTO
DAGLI AVVOCATI NELL'ANNO 2010 (MOD 5/2011)**

AVVOCATI ISCRITTI ALLA CASSA FORENSE

REDDITO PROFESSIONALE IRPEF

Classi di importo	Monte reddito	Reddito medio IRPEF	N° posizioni	%
<i>Mod.5 non pervenuto</i>			8.247	5,1%
< zero	-€ 8.756.760	€ 0	1.714	1,1%
zero	€ 0	€ 0	3.374	2,2%
€ 1 - € 10.000	€ 156.315.505	€ 5.577	28.028	18,2%
€ 10.000 - € 16.154	€ 317.626.215	€ 12.946	24.535	16,0%
€ 16.154 - € 44.650	€ 1.547.826.676	€ 27.148	57.015	37,1%
€ 44.650 - € 89.450	€ 1.379.715.831	€ 62.183	22.188	14,4%
€ 89.450 - € 150.000	€ 993.237.337	€ 113.943	8.717	5,7%
€ 150.000 - € 250.000	€ 820.676.183	€ 189.883	4.322	2,8%
€ 250.000 - € 500.000	€ 857.758.939	€ 337.966	2.538	1,7%
> € 500.000	€ 1.278.317.991	€ 986.356	1.296	0,8%
TOTALE	€ 7.351.474.677	€ 47.822	161.974	100%

VOLUME D'AFFARI IVA

Classi di importo	Volume d'affari complessivo	Volume medio IVA	N° posizioni	%
<i>Mod.5 non pervenuto</i>			8.246	5,1%
< zero	€ 0	€ 0	3.404	2,2%
€ 1 - € 13.750	€ 240.124.142	€ 8.129	29.539	19,2%
€ 13.750 - € 15.000	€ 54.437.899	€ 14.390	3.783	2,5%
€ 15.000 - € 44.650	€ 1.656.289.539	€ 26.930	61.504	40,0%
€ 44.650 - € 89.450	€ 1.727.717.546	€ 63.051	27.402	17,8%
€ 89.450 - € 150.000	€ 1.489.565.867	€ 114.767	12.979	8,4%
€ 150.000 - € 250.000	€ 1.452.722.879	€ 191.047	7.604	4,9%
€ 250.000 - € 500.000	€ 1.669.965.614	€ 343.544	4.861	3,2%
> € 500.000	€ 2.806.167.644	€ 1.058.133	2.652	1,7%
TOTALE	€ 11.096.991.129	€ 72.186	161.974	100%

**REDDITO PROFESSIONALE E VOLUME D'AFFARI PRODOTTO
DAGLI AVVOCATI NELL'ANNO 2010 (MOD 5/2011)**

AVVOCATI ISCRITTI AGLI ALBI MA NON ISCRITTI ALLA CASSA FORENSE

REDDITO PROFESSIONALE IRPEF

Classi di importo	Monte reddito	Reddito medio IRPEF	N° posizioni	%
<i>Mod.5 non pervenuto</i>			14.481	25,9%
< zero	-€ 1.911.481	-€ 1.773	1.078	2,6%
zero	€ 0	€ 0	21.085	50,8%
€ 1 - € 10.000	€ 59.966.529	€ 3.822	15.690	37,8%
€ 10.000 - € 16.154	€ 24.927.827	€ 12.673	1.967	4,7%
€ 16.154 - € 44.650	€ 35.819.866	€ 23.290	1.538	3,7%
€ 44.650 - € 89.450	€ 7.129.658	€ 60.421	118	0,3%
€ 89.450 - € 150.000	€ 2.726.712	€ 113.613	24	0,1%
€ 150.000 - € 250.000	€ 2.308.645	€ 177.588	13	0,0%
€ 250.000 - € 500.000	€ 3.603.433	€ 360.343	10	0,0%
> € 500.000	€ 9.193.381	€ 835.762	11	0,0%
TOTALE	€ 145.676.051	€ 3.507	56.015	100%

VOLUME D'AFFARI IVA

Classi di importo	Volume d'affari complessivo	Volume medio IVA	N° posizioni	%
<i>Mod.5 non pervenuto</i>			14.483	25,9%
< zero	€ 0	€ 0	21.304	51,3%
zero	€ 86.599.778	€ 5.117	16.924	40,7%
€ 1 - € 13.750	€ 6.918.938	€ 14.384	481	1,2%
€ 13.750 - € 15.000	€ 57.109.538	€ 22.493	2.539	6,1%
€ 15.000 - € 44.650	€ 10.029.918	€ 60.059	167	0,4%
€ 44.650 - € 89.450	€ 6.934.424	€ 113.679	61	0,1%
€ 89.450 - € 150.000	€ 3.999.420	€ 190.449	21	0,1%
€ 150.000 - € 250.000	€ 7.138.273	€ 356.914	20	0,0%
€ 250.000 - € 500.000	€ 22.139.423	€ 1.229.968	18	0,0%
> € 500.000				
TOTALE	€ 200.869.712	€ 4.836	56.018	100%

**REDDITO PROFESSIONALE E VOLUME D'AFFARI PRODOTTO
DAGLI AVVOCATI NELL'ANNO 2010 (MOD 5/2011)**

AVVOCATI ISCRITTI AGLI ALBI (ISCRITTI E NON ISCRITTI ALLA CASSA)

REDDITO PROFESSIONALE IRPEF

Classi di importo	Monte reddito	Reddito medio IRPEF	N° posizioni	%
<i>Mod.5 non pervenuto</i>				
< zero	-€ 10.668.241	-€ 3.821	22.728	10,4%
zero	€ 0	€ 0	2.792	1,4%
€ 1 - € 10.000	€ 216.282.034	€ 4.947	24.459	12,5%
€ 10.000 - € 16.154	€ 342.554.042	€ 12.926	43.718	22,4%
€ 16.154 - € 44.650	€ 1.583.646.542	€ 27.046	26.502	13,6%
€ 44.650 - € 89.450	€ 1.386.845.489	€ 62.174	58.553	30,0%
€ 89.450 - € 150.000	€ 995.964.049	€ 113.942	22.306	11,4%
€ 150.000 - € 250.000	€ 822.984.828	€ 189.847	8.741	4,5%
€ 250.000 - € 500.000	€ 861.362.372	€ 338.054	4.335	2,2%
> € 500.000	€ 1.287.511.372	€ 985.089	2.548	1,3%
TOTALE	€ 7.497.150.728	€ 38.396	217.989	100%

VOLUME D'AFFARI IVA

Classi di importo	Volume d'affari complessivo	Volume medio IVA	N° posizioni	%
<i>Mod.5 non pervenuto</i>				
< zero	€ 0	€ 0	22.729	10,4%
zero	€ 326.723.920	€ 7.032	24.708	12,7%
€ 1 - € 13.750	€ 61.356.837	€ 14.390	46.463	23,8%
€ 13.750 - € 15.000	€ 1.713.399.077	€ 26.754	4.264	2,2%
€ 15.000 - € 44.650	€ 1.737.747.464	€ 63.033	64.043	32,8%
€ 44.650 - € 89.450	€ 1.496.500.291	€ 114.762	27.569	14,1%
€ 89.450 - € 150.000	€ 1.456.722.298	€ 191.046	13.040	6,7%
€ 150.000 - € 250.000	€ 1.677.103.887	€ 343.598	7.625	3,9%
€ 250.000 - € 500.000	€ 2.828.307.067	€ 1.059.291	4.881	2,5%
> € 500.000	€ 11.297.860.841	€ 57.860	2.670	1,4%
TOTALE	€ 11.297.860.841	€ 57.860	217.992	100%

EVOLUZIONE DEL REDDITO IRPEF ENTRO IL TETTO CONTRIBUTIVO E OLTRE IL TETTO CONTRIBUTIVO

ANNO DI PRODUZIONE 1996

Classi di importo	Reddito complessivo IRPEF	Reddito medio IRPEF	N° dichiarazioni pervenute	% dichiarazioni	% reddito
Redditi non superiori al tetto contributivo di € 63.059	€ 1.065.830.525	€ 18.644	57.167	85,0%	41,3%
Redditi superiori al tetto contributivo di € 63.059	€ 1.512.214.094	€ 150.006	10.081	15,0%	58,7%
TOTALE	€ 2.578.044.619	€ 38.336	67.248	100%	100%

ANNO DI PRODUZIONE 2000

Classi di importo	Reddito complessivo IRPEF	Reddito medio IRPEF	N° dichiarazioni pervenute	% dichiarazioni	% reddito
Redditi non superiori al tetto contributivo di € 71.787	€ 1.543.004.220	€ 20.249	76.203	86,3%	40,3%
Redditi superiori al tetto contributivo di € 71.787	€ 2.284.743.907	€ 188.355	12.130	13,7%	59,7%
TOTALE	€ 3.827.748.127	€ 43.333	88.333	100%	100%

ANNO DI PRODUZIONE 2004

Classi di importo	Reddito complessivo IRPEF	Reddito medio IRPEF	N° dichiarazioni pervenute	% dichiarazioni	% reddito
< zero			653		
Redditi non superiori al tetto contributivo di € 78.650	€ 2.225.145.661	€ 22.254	99.990	87,2%	41,8%
Redditi superiori al tetto contributivo di € 78.650	€ 3.103.063.322	€ 211.741	14.655	12,8%	58,2%
TOTALE	€ 5.328.208.984	€ 46.476	114.645	100%	100%

EVOLUZIONE DEL REDDITO IRPEF ENTRO IL TETTO CONTRIBUTIVO E OLTRE IL TETTO CONTRIBUTIVO

ANNO DI PRODUZIONE 2008

Classi di importo	Reddito complessivo IRPEF	Reddito medio IRPEF	N° dichiarazioni pervenute	% dichiarazioni	% reddito
< zero			1.319		
Redditi non superiori al tetto contributivo di € 85.250	€ 3.018.350.739	€ 24.472	123.341	87,4%	42,5%
Redditi superiori al tetto contributivo di € 85.250	€ 4.085.730.119	€ 230.182	17.750	12,6%	57,5%
TOTALE	€ 7.104.080.859	€ 50.351	141.091	100%	100%

ANNO DI PRODUZIONE 2009

Classi di importo	Reddito complessivo IRPEF	Reddito medio IRPEF	N° dichiarazioni pervenute	% dichiarazioni	% reddito
< zero			1.591		
Redditi non superiori al tetto contributivo di € 86.700	€ 3.202.027.620	€ 24.608	130.121	88,2%	44,5%
Redditi superiori al tetto contributivo di € 86.700	€ 4.001.574.232	€ 228.936	17.479	11,8%	55,5%
TOTALE	€ 7.203.601.852	€ 48.805	147.600	100%	100%

ANNO DI PRODUZIONE 2010

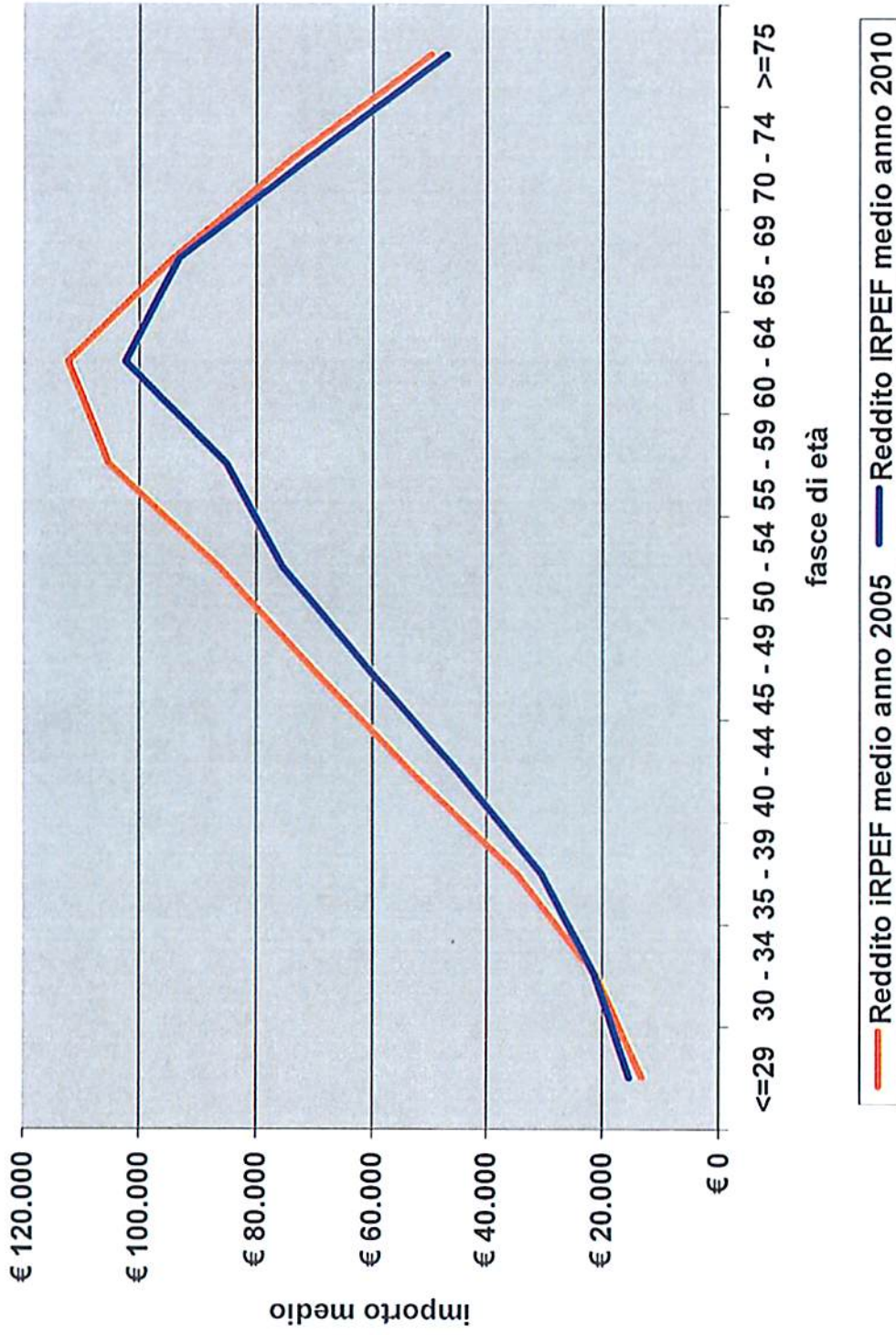
Classi di importo	Reddito complessivo IRPEF	Reddito medio IRPEF	N° dichiarazioni pervenute	% dichiarazioni	% reddito
< zero			1.714		
Redditi non superiori al tetto contributivo di € 89.450	€ 3.401.484.226	€ 24.855	136.854	89,0%	46,3%
Redditi superiori al tetto contributivo di € 89.450	€ 3.949.990.450	€ 234.101	16.873	11,0%	53,7%
TOTALE	€ 7.351.474.677	€ 47.822	153.727	100%	100%

REDDITO PROFESSIONALE E VOLUME D'AFFARI DICHIARATO DAGLI ISCRITTI ALLA CASSA PER L'ANNO 2010 (MOD 5/2011)

DISTRIBUZIONE PER CLASSI DI ETÀ' E SESSO

Classi di età	Reddito IRPEF medio			Volume d'affari IVA medio		
	Donne	Uomini	Totale	Donne	Uomini	Totale
24 - 29	€ 12.964	€ 18.634	€ 15.333	€ 15.653	€ 23.283	€ 18.836
30 - 34	€ 17.237	€ 26.376	€ 21.155	€ 21.572	€ 35.437	€ 27.506
35 - 39	€ 23.300	€ 38.782	€ 30.428	€ 30.927	€ 55.885	€ 42.403
40 - 44	€ 30.143	€ 57.725	€ 45.002	€ 43.879	€ 87.885	€ 67.578
45 - 49	€ 35.636	€ 75.672	€ 60.634	€ 52.649	€ 119.924	€ 94.645
50 - 54	€ 45.801	€ 88.810	€ 75.643	€ 71.913	€ 139.179	€ 118.586
55 - 59	€ 51.378	€ 93.771	€ 85.045	€ 80.633	€ 149.537	€ 135.353
60 - 64	€ 63.997	€ 107.675	€ 102.364	€ 104.354	€ 173.974	€ 165.509
65 - 69	€ 58.103	€ 96.440	€ 93.208	€ 93.016	€ 153.528	€ 148.427
70 - 74	€ 38.964	€ 72.984	€ 70.797	€ 61.127	€ 117.982	€ 114.327
74+	€ 27.985	€ 47.889	€ 46.972	€ 44.239	€ 75.063	€ 73.644
Totale	€ 27.542	€ 62.583	€ 47.822	€ 39.106	€ 96.332	€ 72.186

**REDDITO MEDIO IRPEF PER FASCE DI ETÀ'.
CONFRONTO TRA REDDITI 2010 E REDDITI 2005 RIVALUTATI ALL'INFLAZIONE**



**REDDITO MEDIO DICHIARATO AI FINI IRPEF PER L'ANNO 2010 DAGLI AVVOCATI
ISCRITTI ALLA CASSA FORENSE (MOD.5/2011 PER VENUTI AL 31/10/2011)**

DISTRIBUZIONE PER REGIONE

REGIONE	DONNE	UOMINI	TOTALE
VALLE D'AOSTA	€ 35.493	€ 68.122	€ 53.407
PIEMONTE	€ 30.420	€ 70.886	€ 52.029
LOMBARDIA	€ 38.873	€ 103.273	€ 72.415
LIGURIA	€ 26.906	€ 75.261	€ 54.897
VENETO	€ 29.915	€ 69.854	€ 51.187
EMILIA ROMAGNA	€ 29.588	€ 68.582	€ 49.678
FRIULI VENEZIA GIULIA	€ 33.788	€ 74.719	€ 56.929
TRENTINO	€ 40.084	€ 79.210	€ 62.182
ALTO ADIGE	€ 42.834	€ 96.109	€ 78.808
TRENTINO ALTO ADIGE	€ 41.160	€ 88.495	€ 70.424
TOSCANA	€ 24.922	€ 55.723	€ 41.359
LAZIO	€ 30.224	€ 79.116	€ 59.239
UMBRIA	€ 22.729	€ 50.547	€ 37.782
MARCHE	€ 21.261	€ 50.909	€ 37.610
ABRUZZO	€ 19.115	€ 37.926	€ 30.187
MOLISE	€ 16.466	€ 32.559	€ 26.075
CAMPANIA	€ 21.052	€ 45.750	€ 37.217
PUGLIA	€ 18.976	€ 36.670	€ 30.389
BASILICATA	€ 16.880	€ 40.381	€ 31.141
CALABRIA	€ 16.862	€ 29.051	€ 24.237
SICILIA	€ 18.769	€ 38.323	€ 31.584
SARDEGNA	€ 19.694	€ 41.143	€ 31.381
NAZIONALE	€ 27.542	€ 62.583	€ 47.822

AREA GEOGRAFICA	DONNE	UOMINI	TOTALE
NORD	€ 33.180	€ 83.257	€ 59.863
CENTRO	€ 27.470	€ 69.725	€ 51.609
SUD E ISOLE	€ 19.414	€ 38.984	€ 31.901
NAZIONALE	€ 27.542	€ 62.583	€ 47.822

**VOLUME D'AFFARI MEDIO DICHIARATO AI FINI IVA PER L'ANNO 2010 DAGLI AVVOCATI
ISCRITTI ALLA CASSA FORENSE (MOD.5/2010 PERVENUTI AL 31/10/2011)**

DISTRIBUZIONE PER REGIONE

REGIONE	DONNE	UOMINI	TOTALE
VALLE D'AOSTA	€ 53.142	€ 103.993	€ 80.973
PIEMONTE	€ 44.799	€ 113.903	€ 81.766
LOMBARDIA	€ 57.134	€ 162.404	€ 111.961
LIGURIA	€ 36.981	€ 107.842	€ 77.906
VENETO	€ 44.057	€ 118.421	€ 83.748
EMILIA ROMAGNA	€ 43.631	€ 107.245	€ 76.348
FRIULI VENEZIA GIULIA	€ 47.746	€ 115.782	€ 86.311
TRENTINO	€ 57.338	€ 126.854	€ 96.447
ALTO ADIGE	€ 62.039	€ 158.409	€ 126.614
TRENTINO ALTO ADIGE	€ 59.213	€ 143.963	€ 111.414
TOSCANA	€ 36.041	€ 86.410	€ 62.961
LAZIO	€ 41.826	€ 122.876	€ 89.907
UMBRIA	€ 49.990	€ 123.376	€ 89.907
MARCHE	€ 30.483	€ 77.361	€ 56.352
ABRUZZO	€ 25.178	€ 53.955	€ 42.181
MOLISE	€ 22.606	€ 46.841	€ 36.977
CAMPANIA	€ 28.766	€ 67.589	€ 54.329
PUGLIA	€ 24.868	€ 52.034	€ 42.433
BASILICATA	€ 21.930	€ 55.439	€ 42.307
CALABRIA	€ 21.677	€ 40.861	€ 33.328
SICILIA	€ 24.873	€ 55.336	€ 44.891
SARDEGNA	€ 26.667	€ 58.424	€ 44.030
NAZIONALE	€ 39.106	€ 96.332	€ 72.186

AREA GEOGRAFICA	DONNE	UOMINI	TOTALE
NORD	€ 48.761	€ 131.414	€ 92.720
CENTRO	€ 38.826	€ 108.742	€ 78.708
SUD E ISOLE	€ 25.307	€ 56.116	€ 44.933
NAZIONALE	€ 39.106	€ 96.332	€ 72.186

**EVOLUZIONE DEL REDDITO MEDIO DICHIARATO AI FINI IRPEF DAGLI AVVOCATI ISCRITTI ALLA CASSA
FORENSE PER GLI ANNI 2004 - 2010**

DISTRIBUZIONE PER REGIONE DI APPARTENENZA

REGIONE	2004	2005	2006	2007	2008	2009	2010*	Variatione % 2008/2007	Variatione % 2009/2008	Variatione % 2010/2009	VARIAZIO NE ULTIMO TRIENNIO
VALLE D'AOSTA	€ 52.121	€ 51.614	€ 51.330	€ 49.043	€ 47.957	€ 53.252	€ 53.407	-2,2%	11,0%	0,3%	8,9%
PIEMONTE	€ 55.396	€ 53.422	€ 55.963	€ 56.043	€ 55.593	€ 53.780	€ 52.029	-0,8%	-3,3%	-3,3%	-7,2%
LOMBARDIA	€ 73.631	€ 72.922	€ 76.760	€ 79.248	€ 75.951	€ 72.946	€ 72.415	-4,2%	-4,0%	-0,7%	-8,6%
LIGURIA	€ 52.964	€ 54.059	€ 56.355	€ 58.678	€ 56.272	€ 55.169	€ 54.897	-4,1%	-2,0%	-0,5%	-6,4%
VENETO	€ 51.149	€ 51.460	€ 51.837	€ 53.959	€ 52.104	€ 51.909	€ 51.187	-3,4%	-0,4%	-1,4%	-5,1%
EMILIA ROMAGNA	€ 47.540	€ 47.919	€ 48.391	€ 50.468	€ 50.230	€ 50.686	€ 49.678	-0,5%	0,9%	-2,0%	-1,6%
FRIULI VENEZIA GIULIA	€ 56.546	€ 52.961	€ 54.874	€ 57.271	€ 56.363	€ 55.382	€ 56.929	-1,6%	-1,7%	2,8%	-0,6%
TRENTINO	€ 63.992	€ 57.405	€ 60.924	€ 62.997	€ 63.144	€ 64.923	€ 62.182	0,2%	2,8%	-4,2%	-1,3%
ALTO ADIGE	€ 71.671	€ 72.474	€ 70.516	€ 74.620	€ 82.213	€ 85.960	€ 78.808	10,2%	4,6%	-8,3%	5,6%
TRENTINO ALTO ADIGE	€ 67.902	€ 64.959	€ 65.716	€ 68.883	€ 72.727	€ 75.491	€ 70.424	5,6%	3,8%	-6,7%	2,2%
TOSCANA	€ 43.299	€ 42.610	€ 44.217	€ 45.133	€ 43.849	€ 41.984	€ 41.359	-2,8%	-4,3%	-1,5%	-8,4%
LAZIO	€ 57.529	€ 59.123	€ 60.435	€ 63.489	€ 63.740	€ 61.541	€ 59.239	0,4%	-3,4%	-3,7%	-6,7%
UMBRIA	€ 36.237	€ 35.433	€ 39.242	€ 38.614	€ 37.769	€ 37.721	€ 37.782	-2,2%	-0,1%	0,2%	-2,2%
MARCHE	€ 38.014	€ 37.059	€ 38.617	€ 40.448	€ 38.385	€ 38.357	€ 37.610	-5,1%	-0,1%	-1,9%	-7,0%
ABRUZZO	€ 29.869	€ 30.433	€ 34.450	€ 34.999	€ 33.196	€ 32.335	€ 30.187	-5,2%	-2,6%	-6,6%	-13,7%
MOLISE	€ 26.068	€ 24.134	€ 25.077	€ 27.831	€ 28.405	€ 26.770	€ 26.075	2,1%	-5,8%	-2,6%	-6,3%
CAMPANIA	€ 33.967	€ 35.243	€ 37.575	€ 40.730	€ 40.053	€ 37.727	€ 37.217	-1,7%	-5,8%	-1,4%	-8,6%
PUGLIA	€ 28.925	€ 30.340	€ 31.250	€ 32.499	€ 32.801	€ 31.004	€ 30.389	0,9%	-5,5%	-2,0%	-6,5%
BASILICATA	€ 25.030	€ 24.329	€ 26.272	€ 29.748	€ 29.517	€ 30.367	€ 31.141	-0,8%	2,9%	2,5%	4,7%
CALABRIA	€ 22.705	€ 24.352	€ 23.786	€ 25.548	€ 25.300	€ 25.183	€ 24.237	-1,0%	-0,5%	-3,8%	-5,1%
SICILIA	€ 29.926	€ 30.969	€ 31.647	€ 32.989	€ 32.515	€ 31.511	€ 31.584	-1,4%	-3,1%	0,2%	-4,3%
SARDEGNA	€ 30.968	€ 31.945	€ 31.419	€ 34.332	€ 32.732	€ 31.718	€ 31.381	-4,7%	-3,1%	-1,1%	-8,6%
NAZIONALE	€ 46.860	€ 47.387	€ 49.213	€ 51.305	€ 50.351	€ 48.805	€ 47.822	-1,9%	-3,1%	-2,0%	-6,8%

* Dato non consolidato, riferito ai mod. 5/2011 pervenuti al 31/10/2011

**EVOLUZIONE DEL REDDITO MEDIO DICHIARATO AI FINI IRPEF DAGLI AVVOCATI ISCRITTI ALLA CASSA
FORENSE PER GLI ANNI 2004 - 2010**

DISTRIBUZIONE PER AREA METROPOLITANA

AREA METROPOLITANA	2004	2005	2006	2007	2008	2009	2010	Var % 2007/2006	Var % 2008/2007	Var % 2009/2008	Var % 2010/2009	VARIAZIONE ULTIMO TRIENNIO
MILANO	€ 90.088	€ 88.583	€ 95.773	€ 98.517	€ 94.717	€ 90.885	€ 90.368	2,9%	-3,9%	-4,0%	-0,6%	-8,3%
ROMA	€ 65.967	€ 67.645	€ 69.391	€ 72.668	€ 73.125	€ 70.665	€ 68.160	4,7%	0,6%	-3,4%	-3,5%	-6,2%
NAPOLI	€ 42.455	€ 43.261	€ 46.106	€ 48.722	€ 46.598	€ 42.934	€ 42.822	5,7%	-4,4%	-7,9%	-0,3%	-12,1%
BARI	€ 32.126	€ 33.696	€ 34.911	€ 35.902	€ 36.017	€ 33.913	€ 32.979	2,8%	0,3%	-5,8%	-2,8%	-8,1%
NAZIONALE	€ 46.860	€ 47.387	€ 49.213	€ 51.305	€ 50.351	€ 48.805	€ 47.822	4,3%	-1,9%	-3,1%	-2,0%	-6,8%